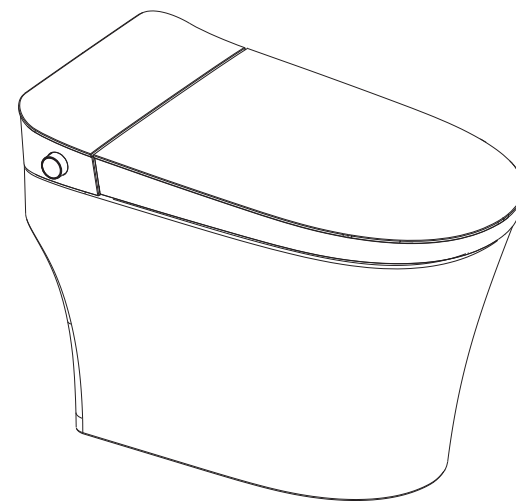


ANNWA
安华卫浴



佛山市高明安华陶瓷洁具有限公司
FOSHAN GAOMING ANNWA CERAMIC SANITARY WARE CO.,LTD

广东省佛山市高明区三洲沧江工业园荷城街道三明路
Cangjiang Industrial Zone,Sanzhou Town,Gaoming District,Foshan,Guangdong,China.

全国365感动热线：400-1066-828

www.annwa.com.cn

Ver:20.3.2

W18系列

智能冲水坐便器安装使用说明书

INTELLIGENT FLUSH TOILET INSTALLATION INSTRUCTIONS

ANNWA 安华卫浴
品质 洁净 生活

■ 功能列表

类别	型号	
	功能	W18
操作类	侧面按键	●
	无线遥控器	
清洗类	臀部清洗	
	女用清洗	
	水温调节	
	水压调节	
	往复清洗	
	喷嘴位置调节	
	喷嘴自洁	
	喷口清洗	
舒适便捷类	座圈加热	●
	座温开关	●
	暖风烘干	
	风温调节	
	按键冲水	●
	自动冲水	●
	落座感应	●
	柔光照明	
	智能除臭	
	阻尼缓降	●
	智能节电	
安全环保类	防低温烫伤	●
	空气隔离	
	防止虹吸	●
	超温保护	
	阻燃因子	●
	多重防护	●
	自洁釉面	●

维 修 记 录			
维修日期	维修项目	维修单位	维修人员签名

裁剪线



W18系列

安华智能冲水坐便器

感谢您选购安华智能冲水坐便器

- 请务必在使用前仔细阅读说明书和相关图解。
- 实物与插图可能有差异

目录

安全注意事项	2
部件名称	7
产品安装	8
使用前准备及确认事项	10
操作方法	11
功能描述	12
日常保养	13
长期不使用的情况	15
常见故障判断和排出	16
技术数据	17
维修服务卡	18
维修记录	19
功能列表	20

维修服务卡

产品型号			
出厂编号		购买日期	
电 话			
省 市		经销商名称	
<p>维修条例:</p> <ol style="list-style-type: none"> 按照说明书及使用注意事项内容正常使用后发生故障时, 在保修期内进行免费维修。 保修期内因故障要求维修时, 请与公司客户中心或销售商取得联系, 维修时请出示维修服务卡。 虽在保修期内, 但以下情况进行收费维修。 <ul style="list-style-type: none"> - 因使用时不注意或过失发生的故障及因不正当的修理或改造发生的故障。 - 移动安装位置发生的故障或损坏。 - 因火灾、地震、水灾、雷电及其他天灾、公害或异常电压而发生的故障或损坏。 - 因使用非指定电源(电压、频率)发生的故障或损坏。 - 用于一般家庭用以外的用途, 发生的故障或损坏。 - 不能提供此维修卡的情况。 - 此维修卡上没有填写客户名、购买处、安装日期等内容或擅自修改内容时。 此维修卡仅在中国国内有效。 此维修卡不再颁发, 请妥善保管。 <p>客户权力</p> <p>客户持有自购买日起在保修期内发生故障时可以免费维修的权力。但因客户的过失或天灾发生故障时即使在保修期内也要收费维修。</p> <p>保修部件的保修期限如下:</p> <ol style="list-style-type: none"> 陶瓷体保修期限为5年。 整机、角阀、恒流阀、编织管保修期限为3年。 电磁阀膜片、紫外线杀菌灯、过滤器保修期限为1年。 			

第一联：由客户保存

裁剪线



维修服务卡

产品型号	
出厂编号	
顾客姓名	
联系电话	
详细住址	
经销商名称	
联系电话	
购买日期	

第二联：寄回佛山市高明安华陶瓷洁具有限公司总部

9.技术数据



型号	W18		
额定电压	220V~		
额定频率	50Hz		
额定功率	55W		
电源线长度	1.5米		
功能	名义用水量	6.0L 水效等级3级	
	冲水方式	虹吸式	
保暖座圈	表面温度	温度调整范围为：常温/约38℃	
	座圈加热器	45W	
	安全装置	温度保险丝、温度传感器	
水压	供水水压：0.15MPa-0.75MPa		
防水等级	IPX4		
供水温度	5-40℃		
使用环境温度	0-40℃		
产品执行标准	GB 4706.53-2008 GB/T 6952-2015		
*使用时，较合适的供水水压为0.15Mpa(动态)~0.75Mpa（静态）（流量流动时≥350ml/s）			
水效标识标注用水量及水效等级依据GB 25502-2017标准			
注：1.本公司坐便器产品水效等级符合GB 25502-2017《坐便器水效限定值及水效率等级》的要求，坐便器水效等级指标如下：			
坐便器水效等级	1级	2级	3级
坐便器平均用水量	≤4.0	≤5.0	≤6.4
双冲坐便器全冲用水量	≤5.0	≤6.0	≤8.0
注：每个水效等级中双冲坐便器的半冲平均用水量不大于其全冲用水量最大限定值的70%。			
2.本公司产品及外箱上的条形码，仅作为公司内部使用，不做他用。			







本手册所阐述的包括但不限于产品材质、工艺、功能特性等，有可能由于生产工艺改进或产品更新换代，与实际产品有所区别，请以最新版手册为准。

1.安全注意事项

为了预防对使用者或他人造成危害及财产损失，请认真阅读「安全注意事项」并务必遵守！

- 标志及其意思说明如下：

 警告	如果无视此标志而操作时，有可能造成人员重伤或死亡。
 注意	如果无视此标志而操作时，有可能造成人身伤害或财产损失。

标志图示	标志内容描述
	该标志表示的内容为：务必执行的「强制」内容
	该标志表示的内容为：不可进行的「禁止」内容
	该标志表示的内容为：禁止拆卸或擅自修改本产品
	该标志表示的内容为：禁止浸水
	该标志表示的内容为：禁止湿手触摸
	该标志表示的内容为：连接地线
	该标志表示的内容为：禁止高温、易燃物体

 **警告****防低温烫伤**

- 即使最初感觉温度适宜，但若长时间坐在座圈上，有可能会感觉越来越烫，造成低温烫伤。
- 如长时间坐在座圈上，请将座圈的温度调节设置到“关闭”状态。
- 以下人员和情况在使用时，请务必将座温调节到“关闭”状态，以免造成低温烫伤。
 - 儿童、年长者等不能自行调节温度的人；
 - 病人、残疾人等行为能力有障碍的人；
 - 服用了催眠药（安眠药、感冒药等）者、饮酒过度者、疲惫者或嗜睡人群。

警告

- 身体、感知、智力能力缺陷或经验和常识缺乏的人（包括儿童）需在专人监护下使用本产品
 - 本产品必须连接冷水供给(进水温度约5~40℃)，否则可能会烫伤或机器故障
 - 发生异常或故障时请立即断开电源，关闭进水角阀，停止使用
- 异常、故障情况如下：
- 产品有裂缝或破损
 - 产品冒烟
 - 出现异常声音和焦味
 - 产品发热异常
 - 从配管、产品内部向外渗水
- 无视产品故障仍继续使用，可能会导致触电、火灾、受伤或室内渗水。

检查电源插座是否接地

- 本产品必须接地良好。只能连接专用的220V-240V，50/60Hz，10A带接地故障断路器或接地漏电保护器的电路中



连接地线

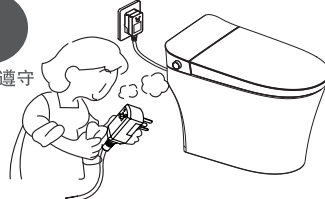


去除插头上的灰尘后，务必将电源插头牢牢插入插座中

- 拔出插头用干布清洁



须强制遵守

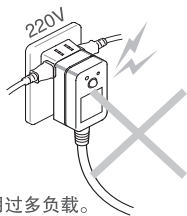


仅适合使用交流电压220V(50Hz)的专业配电

- 可能过热或导致火灾



禁止



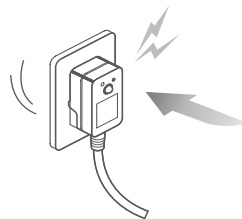
严禁在同一插座上使用过多负载。

请勿使用过松或有故障的插座

- 可能导致火灾或触电



禁止

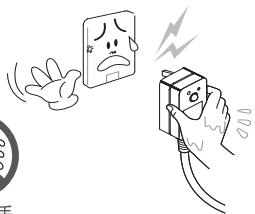


禁止用湿手插拔电源插头

- 可能会导致触电



禁止湿手



不要向本体和电源插头淋水或洗涤剂

- 可能导致产品破损或火灾、触电。



禁止浸水



8. 常见故障判断和排除

故障判断与排除

故障	原因	处理
座温不热	座温设定在常温状态	重新设定座圈温度
坐便器不能冲水	停水或角阀关闭	等待供水水源或打开角阀

故障说明

座温传感器故障

座温传感器断路或短路则显示此信息，出现此信息则停止座圈加热。

进行以上相应的处理仍不能正常使用，或出现此表以外的异常现象，请与公司客户服务中心或销售商取得联系。



警告

- 请勿自行分拆、维修或改装产品
- 可能导致触电、火灾或故障



须强制遵守

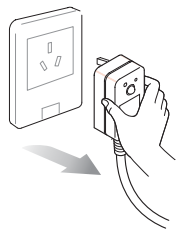
7. 长期不使用的情况

■ 以下情况时请关闭进水阀，卸下软管将水排掉

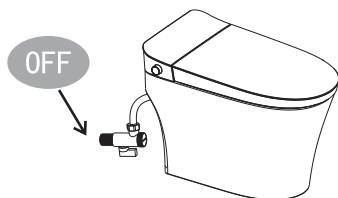
- 寒冷地区水可能发生冻结时
- 长期不使用时
- 可能会因为残留水变质导致皮肤发炎等

■ 排水和切断电源

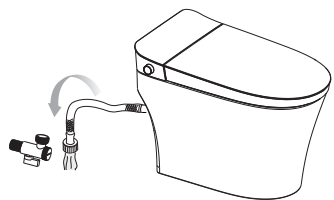
1. 断开电源，拔出电源插头。



2. 关闭进水阀门，停止向系统供水。



3. 从进水阀门上卸下进水软管，排尽软管中的水。



■ 冬季产品维护

冬季等有可能发生冻结时，为了防止因冻结而损坏软管或产品，请采取预防冻结措施：

- 升高室内温度
- 关闭进水角阀
- 放掉进水软管的水

■ 再次使用产品时，请进行确认和试运行（第10页）

⚠ 警告

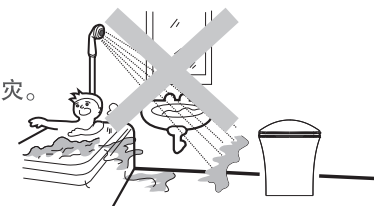
在浴室使用时

请确认电源插座采用了防水措施

- 如未进行防水措施，可能会引起触电或火灾。

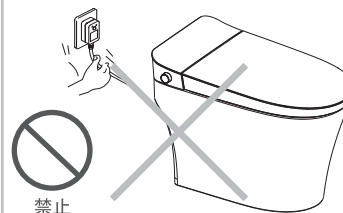


请勿水溅产品



请勿随意拉拽或损坏电源插头/电源线

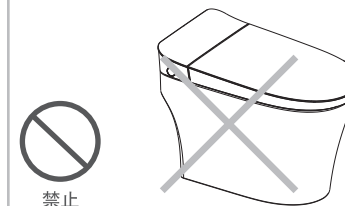
- 可能导致火灾、短路、触电



禁止

请勿使用自来水或可饮用井水以外的水源

- 可能导致皮肤感染或故障



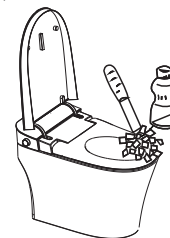
禁止

取下或清洁产品前请切断电源拔出插头

- 可能会引起触电或火灾

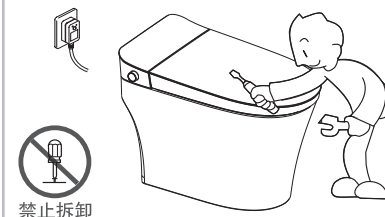


拔出插头



请勿自行分拆、维修和改造本产品

- 可能导致火灾、短路、触电



禁止拆卸

请勿将高温、易燃物置于产品附近

- 可能导致火灾

请不要将点燃的香烟及其它燃烧物投入坐便器。

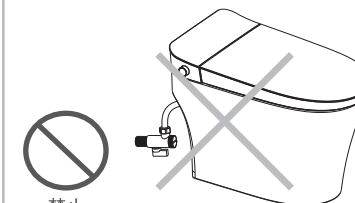


禁止高温



请勿弯折、扭曲损伤供水软管

- 可能会引起漏水



禁止

本产品属电器产品，故请勿安装在容易被水淋到或湿气高的地方。
不要将水或洗涤剂泼洒在产品、产品底部及电源插上。



警告

- 否则会造成触电、短路、火灾。

请勿让儿童在座圈或座盖上玩耍,不要踩、坐或在座盖上放置重物

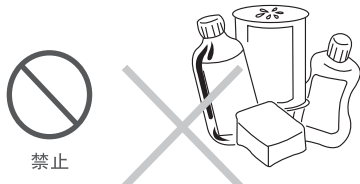
- 可能造成人员受伤或损坏产品。



请勿使用以下物品清洗本产品:

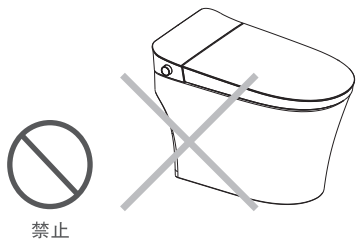
汽油、香蕉水、苯、涂料稀释剂、去污粉及尼龙刷子等

- 可能损伤进水管或产品。



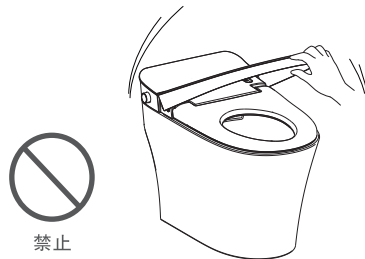
在停电或停水的情况下，请勿使用

- 产品功能无法实施，影响使用。



请不要用力关闭座盖和座圈

- 可能损坏产品。

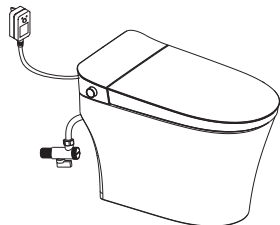


如电源线损坏需要更换，为避免危险，请遵守以下：

- 请联系您购买此产品的零售店或附近的客服中心。
- 必须由制造商，其维修部或授权的专业人员更换。



须强制遵守的指南

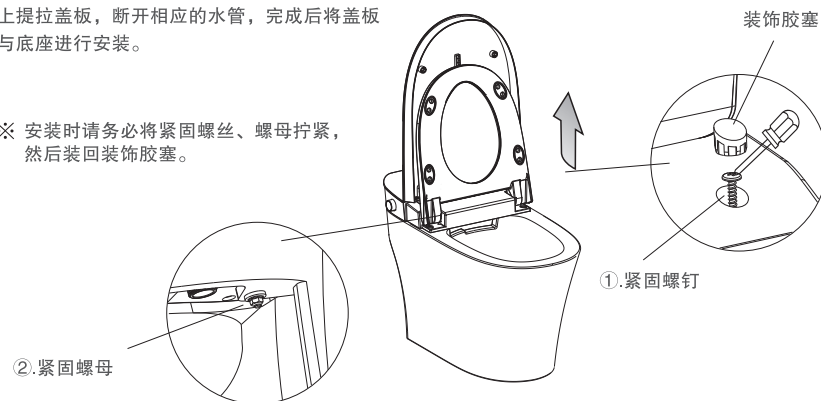


4. 打开/安装智能盖板

借助工具取下装饰胶塞后，用十字螺丝刀拧开

①处紧固螺丝，用扳手拧开②处紧固螺母，向上提拉盖板，断开相应的水管，完成后将盖板与底座进行安装。

- ※ 安装时请务必将紧固螺丝、螺母拧紧，然后装回装饰胶塞。



6.日常保养

清洁产品表面请务必切断电源

请勿将水或清洁剂等流入产品内部或电源插头上

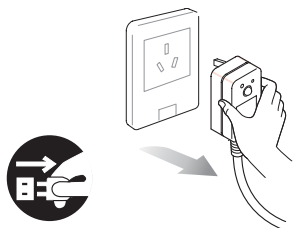
- 可能会造成触电、短路、火灾



警告

1.切断电源

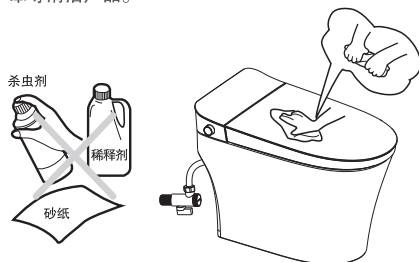
在清洁产品主体之前务必切断电源。



拔出插头

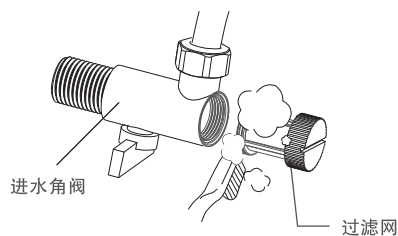
2.用浸水拧干后的软布擦拭

难清洁的污垢可用稀释后的中性洗涤剂来擦拭。
勿使用酸性、碱性洗涤剂、去污粉、汽油稀释剂、苯等清洁产品。



3.清洁过滤网

用户在使用过程中感觉水流小于平时时，
可将过滤器拆开，用刷子清洁过滤网。
清洁过程中须彻底关闭进水角阀。



请勿抓住座盖或座圈来拿起产品；
座盖或座圈上有物品时，请勿打开座盖或座圈。
● 否则可能造成产品损坏，导致人身伤害



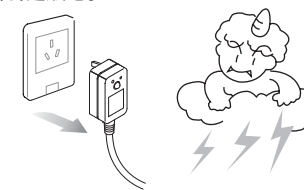
注意

请勿将产品长时间放置于强光下照射
或者直接暴露于日光下
● 可能造成褪色、座圈温度不稳定。



打雷时请拔掉电源插头

- 可能会引起触电。

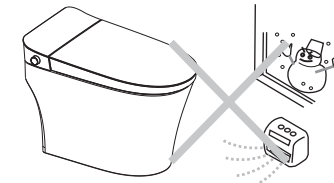


长期不使用时，应排干进水软管的水
并拔掉电源插头

- 否则可能引起水污染和皮肤感染。

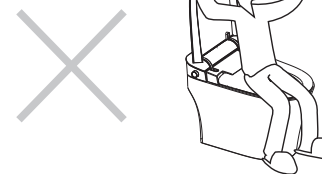


卫生间的室温低时，请升高室内温度
● 以防产品发生冻结，损坏机芯器件。



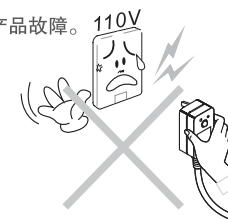
请勿依靠座盖

- 可能会损坏座盖或人员受伤。



请勿使用直流电或交流电压不为220V
的电源

- 可能造成产品故障。



请勿将尿液淋在本体和喷嘴上

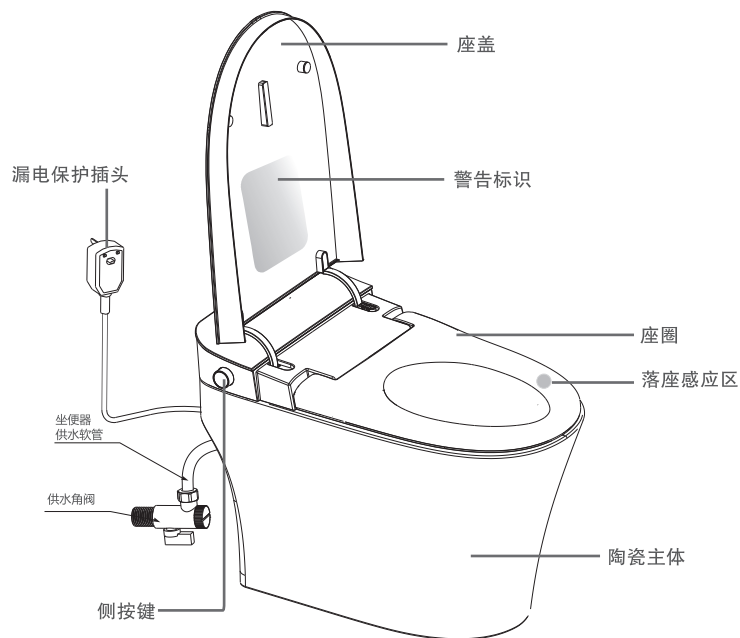
- 否则会导致故障或出现
粉色和茶色等污迹。



禁止



2. 部件名称



部件

物品清单 (请确认包装内物品)			
智能冲水坐便器(1台)	止水阀 (集成过滤网)	座厕密封圈	说明书及其他印刷品

安装工具

※请确认包装内物品是否完整，如有缺失，请及时与我们的客服中心取得联系。
※以上物品图片仅供参考，以实物为准。

安装之前请务必带上以下工具



功能描述

1. 落座感应

在便座上有落座感应器，用于检测有无人员落座。

2. 防低温烫伤

当用户开启座温后，有人落座时，座圈温度自动降低到低温档，以防低温烫伤，若人体离座后，座圈温度回位到用户设定的温度。

3. 陶瓷冲水

通电状态下，短按侧面按键发送陶瓷冲水命令。

4. 自动冲水

着座>10S，没有进行冲水命令，离座5S后，会执行陶瓷冲水命令。

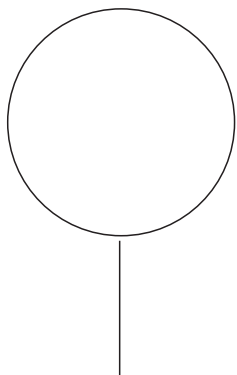
5. 座温调节

长按侧面按键3S开启/关闭座圈加热（提示音：“滴”开启“滴滴”关闭）。

5.操作方法

● 快捷面板操作说明

产品快捷面板图示



短按：冲水；

长按：开启/关闭座圈加热；

温馨提示：在系统检测到有人着座超过10秒，在人离座5秒后自动冲水一次。

3.产品安装

■ 注意事项

- 1.本产品交流电压为220V(50Hz)，额定功率为48W。此产品仅限于连接指定的电源。
- 2.电源线长度 $\geq 1.5\text{m}$ ；电源插座应靠近本产品安装和拆卸的位置。
- 3.水压范围为0.15-0.75MPa，请按照说明使用；如水压超高，请使用所配角阀进行调整。
- 4.进水水温为5-40℃；请按照说明使用。
- 5.进水编织管长0.7m；阀门应靠近本产品安装和拆卸的位置。
- 6.产品的通水通电请在安装作业全部完成后进行。
- 7.确保安装空间同时确认门的开关不会影响安装。

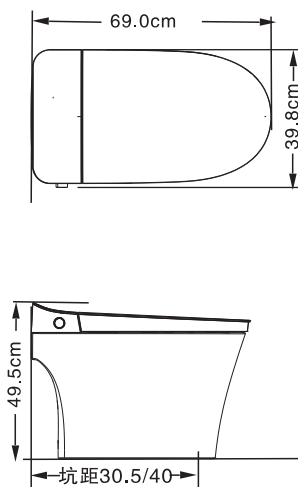


禁止 如果电源线或插头有破损，或插座松动，请勿使用产品。
(可能触电或火灾)

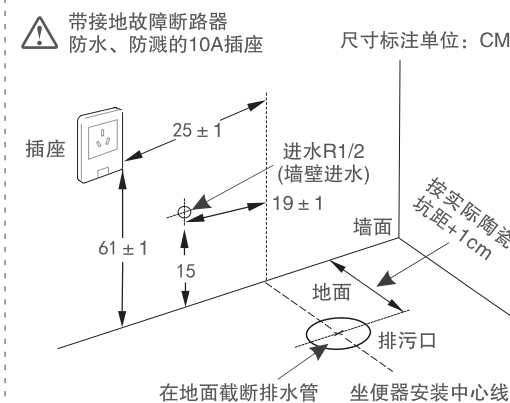


禁止 严禁从盖板部位搬动产品(容易引起机械故障)

■ 产品尺寸



■ 进排水位置参考图



⚠ 注意 安装角阀前先排清进水管道内的砂石

坑距:以实际陶瓷为准,分M、L两款型号。

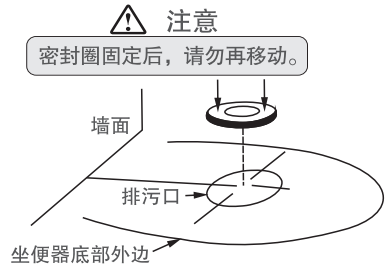
■ 密封圈安装

将密封圈对准排污口压紧固定



注意

密封圈固定后, 请勿再移动。



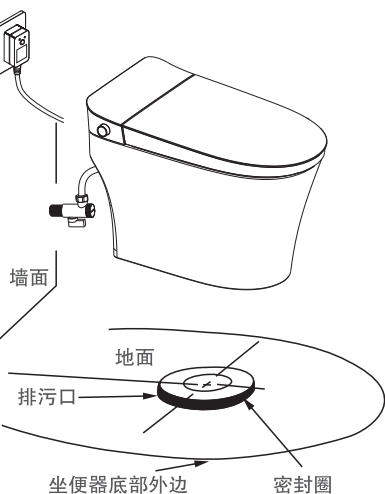
■ 固定陶瓷

先将地面清扫干净, 使地面保持干燥, 在坐便器底座外边标记, 并将坐便器抬起, 在标记的内侧打上玻璃胶, 再将坐便器使其底座与所标记对准放下, 再在坐便器底座的边缝上均匀的打上玻璃胶。



警告

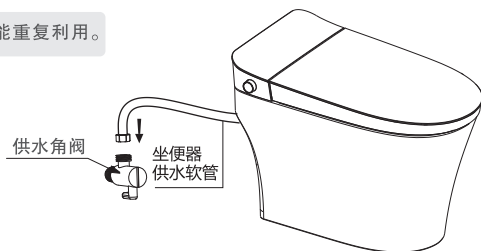
严禁用水泥固定陶瓷, 否则可能造成陶瓷碎裂。



■ 进水管安装

将坐便器供水软管安装到供水角阀(自来水出水口), 然后用扳手或活口扳手加固拧紧, 安装完成。

需使用新配件, 旧软管组件不能重复利用。



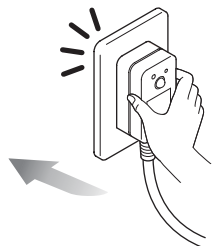
■ 接通电源

1. 把220V(大于10A)插座安装在地面60cm以上的位置。
2. 插座安装在水不容易飞溅的敌方。
3. 使用有接地的插座。
4. 把产品的电源插头插入插座。

1. 请按产品供电要求接入电源, 否则可能造成产品的故障。2. 插头应接入有效接地的插座, 否则在供电故障或漏电的情况下, 可能导致触电。



警告



4. 使用前准备及确认事项

- 打开进水阀 在接通电源前, 先打开进水阀门, 为整机提供水源。

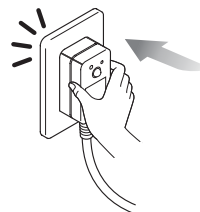
注意:

打开电源后, 系统将进行自检冲水一次, 如果进水阀未打开, 此时应进行以下步骤: 关闭电源→打开进水阀→重新打开电源

■ 确认和试运行

1. 检查电源

- 确认电源插头已插紧, 插头上指示灯亮表示系统已经通电, 若指示灯未亮, 可以按插头上“复位”按钮进行上电。通电后可听到系统蜂鸣器“嘀”一声响。



2. 人体落座感应

- 图示区域, 为人体落座感应区, 只有在系统感应到有人处于落座状态时, 系统功能才可以启用。



3. 检查基本功能

- 按压侧面按键冲水功能, 可以开启陶瓷冲水。

